

Votre  
**Relais  
petite enfance**  
Informier  
Accueillir  
Accompagner

# RPE

## Programme des rencontres

### SEPTEMBRE-DÉCEMBRE 2023



**INSCRIPTION**  
auprès des éducatrices du RPE  
à partir du lundi 18 septembre à 14h  
UNIQUEMENT PAR TÉLÉPHONE



# Ateliers d'éveil



## De 9h30 à 11h15 (sans inscription)

Proposés dans les communes, les ateliers d'éveil sont des temps de rencontres pour les assistant(e)s maternel(le)s et les enfants.

Des activités et des jeux sont proposés par les éducatrices du RPE dans un environnement adapté. C'est aussi des temps de socialisation pour l'enfant qui retrouve ses pairs.

## SAUSSINES, BOISSERON

**Salle multi-activités et associations de Saussines**

Vendredis 13 octobre et 08 décembre

**Salle Chabrol de Boisseron**

Jeudi 09 novembre

## CAMPAGNE, GALARGUES, GARRIGUES

**Salle municipale de Galargues**

Vendredi 13 octobre, jeudis 23 novembre et 21 décembre

## LUNEL

**Salle Vauban**

Groupe 1\*

Vendredis 13 octobre, 10 novembre et 22 décembre

**Salle Mas de Chambon**

Groupe 2\*

Sous-groupe A

Mardis 10 octobre, 14 novembre et 12 décembre

Sous-groupe B

Mardis 17 octobre, 21 novembre et 19 décembre

**Salle auditorium médiathèque**

Groupe 3\*

Lundis 02 octobre, 06 novembre et 04 décembre

Groupe 4\*

Lundis 09 octobre, 13 novembre et 11 décembre

Groupe 5\*

Lundis 16 octobre, 20 novembre et 18 décembre

\*Les groupes sur Lunel sont constitués sur la base des domiciles des assistant(e)s maternel(le)s.

Si vous ne connaissez pas votre groupe ou que vous souhaitez en changer (absence des enfants les jours d'ateliers) contactez le RPE.

## LUNEL-VIEL

**Salle du Dojo**

Groupe 1

Jeudi 05 octobre, mardi 07 novembre et jeudi 14 décembre

Groupe 2

Jeudi 19 octobre, mardi 21 novembre et jeudi 21 décembre

Groupe 1 et 2 thème Motricité (sur inscription)

Mardi 19 décembre

## MARSILLARGUES

**Salle ALP primaire (Bd de la République)**

Groupe 1

Jeudi 28 septembre, mardi 07 novembre et jeudi 07 décembre

Groupe 2

Jeudi 05 octobre, mardis 14 novembre et 19 décembre

Groupe 1 et 2

**Salle Dojo (Bd de la République)**

Jeudis 19 octobre et 30 novembre

## ENTRE-VIGNES

**Salle Capitulaire de Saint Christol**

Jeudis 19 octobre, 23 novembre et 14 décembre

## SAINT-JUST, SAINT-NAZAIRE DE PÉZAN

**Salle ALSH complexe Amoros à St-Just**

Groupe 1

Lundi 16 octobre, mardi 14 novembre et lundi 11 décembre

Groupe 2

Mardi 17 octobre, lundi 13 novembre et mardi 12 décembre

Groupe 1 et 2 thème Motricité (sur inscription)

Jeudi 16 novembre

## SATURARGUES, VILLETTELLE ET

**SAINT-SÉRIÈS**

**Salle polyvalente de Saturargues**

Mardis 03 octobre, 07 novembre et 05 décembre

## Ateliers musique

Séances d'éveil musical avec Mme Nelly CELERINE de l'association Les sentiers de la création sur inscription. Pour tous les groupes, une deuxième séance sera proposée en 2024.

### ENTRE-VIGNES

Salle capitulaire de Saint-Christol

Jeudi 07 décembre

Groupe 1 : 9h30 à 10h15

Groupe 2 : 10h30 à 11h15

### LUNEL

Salle Valès

Lundi 27 novembre

Groupe 1 : 9h30 à 10h15

Groupe 2 : 10h30 à 11h15

Vendredi 15 décembre

Groupe 3 : 9h30 à 10h15

Groupe 4 : 10h30 à 11h15

### LUNEL-VIEL

Salle du Dojo

Lundi 20 novembre

Groupe 1 : 9h30 à 10h15

Groupe 2 : 10h30 à 11h15

### MARSILLARGUES

Salle ALP Primaire

Jeudi 14 décembre

Groupe 1 : 9h30 à 10h15

Groupe 2 : 10h30 à 11h15

### SAINT-JUST

Salle AMOROS

Lundi 18 décembre

Groupe 1 : 9h30 à 10h15

Groupe 2 : 10h30 à 11h15

## Ateliers "Du rien ou du presque rien"

Cet atelier est une proposition pour l'enfant à vivre une expérience inédite dans un espace totalement vide. Il est libre d'explorer, de mener et de ressentir cette expérience comme il le souhaite.

Il est accompagné par l'adulte référent qui est positionné en tant qu'observateur de ce temps et de cet espace de jeu « particulier ». Sur inscription.

### LUNEL

Salle Valès

Séance de 9h30 à 10h30

Vendredi 20 octobre, mercredi 08 novembre, vendredi 1<sup>er</sup> décembre et mercredi 13 décembre

## Ateliers lecture

En partenariat avec la médiathèque et les structures d'accueil petite enfance de 10h à 11h. Sur inscription.

Médiathèque de Lunel

Vendredis 06 octobre et 24 novembre

Bibliothèque de Lunel-Viel

Mercredi 15 novembre

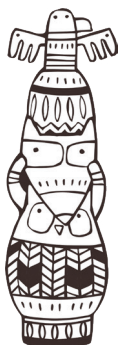
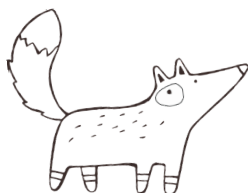
Bibliothèque de Marsillargues

Mercredi 18 octobre

Bibliothèque de Boisseron

(Secteur entre-vignes, SILVOM, Boisseron et Saussines)

Vendredi 17 novembre



Inscription auprès des éducatrices du RPE à partir du lundi 18 septembre à 14h

## Ateliers partagés

En partenariat avec les structures d'accueil petite enfance.  
Sur inscription.

### Multi-accueil Lunel-Viel : Les Bisounours

Mercredi 29 novembre

### Micro-crèche Boisseron

Dates définies courant septembre

### Multi-accueil Marsillargues

Vendredi 17 novembre et

lundi 11 décembre

### Multi-accueil Saint-Just

Mercredis 11 octobre et

06 décembre

### Micro-crèche de Saint-Sériès

Dates définies courant septembre

### Micro-crèche de Villetelle

Dates définies courant septembre



## Réunions en soirée

### • DIVERSIFICATION ALIMENTAIRE

En partenariat avec la maison de la santé de Saint-Just.

**Mardi 17 octobre Salle Lafont à Saint Just à 19h30.**

Sur inscription.

### • ALLAITEMENT MATERNEL

En partenariat avec la maison de santé de la Benovie.

**Vendredi 20 octobre à 20h à la salle Lafont à Boisseron.**

Sur inscription.

### • SOIRÉE CONTES POUR ADULTE, « Parce qu'il n'y a pas d'âge pour écouter des histoires... »

Représentation animée par Domitille conteuse.

Sur inscription.

**Jeudi 09 ou mardi 14 novembre à partir de 19h**

Salle Valès à Lunel

## Rencontre d'analyse des pratiques professionnelles

Animée par Mme Mélanie MAGNIN.

L'analyse de la pratique professionnelle permet de retrouver une dynamique professionnelle, elle est un moyen de régulation des pratiques et de questionnement de ses pratiques

Salle Valès à Lunel - Dates et horaires à déterminer avec les participants.



Inscription auprès des éducatrices du RPE à partir du lundi 18 septembre à 14h

# À noter

## PERMANENCES ADMINISTRATIVES

Accueil public ouvert aux familles et/ou assistant(e)s maternel(le)s, avec ou sans rendez-vous.

### Centre socio-culturel Louis Nicollin à Marsillargues

Dates à retenir pour ce trimestre : lundis 04 septembre, 02 octobre, 06 novembre, et 04 décembre

De 15h30 à 17h30, contact téléphonique : 04 67 71 68 15

### Annexe de la bibliothèque, place du 14 juillet à Lunel-Viel

Dates à retenir pour ce trimestre : lundis 02 octobre, 06 novembre et 04 décembre

De 15h à 17h, contact téléphonique : 04 67 83 96 26

Toutes ces infos sont disponibles sur le site de la Communauté de Communes : [www.paysdelunel.fr](http://www.paysdelunel.fr)



## VOS CONTACTS SUR LE TERRITOIRE DU PAYS DE LUNEL :

**Esmeralda Roussillon**

04 67 83 96 26

**Laurence Salvayre**

04 67 71 68 15

**Sandra Tourrenc**

04 67 83 53 51



Arrêts avenue des Abrivados ou médiathèque



[www.paysdelunel.fr](http://www.paysdelunel.fr)